



**Laurence MALÈS**  
Rédacteur en chef adjoint

## Incertitudes

À l'heure où les processus budgétaires s'élaborent et se finalisent dans les entreprises, les incertitudes n'ont jamais été aussi nombreuses, tant sur le plan économique que sur le plan politique. Où en sera la Grèce au moment où cet édito paraîtra ? Qui la dirigera ? Sera-t-elle encore dans la zone euro ? Que deviendront l'Italie et l'Espagne, toutes deux confrontées à des situations économiques difficiles et à un endettement considérable, avec des notations dégradées et des gouvernants contestés ou en cours de renouvellement ? Dans quelle direction irons-nous en France, alors que notre notation est également sous surveillance et qu'après avoir laissé glisser notre endettement depuis tant d'années, nous nous préparons enfin

à « resserrer les boulons », comme nous savons si bien le faire depuis toujours dans nos entreprises ?

Quelles conséquences ces événements auront-ils en mai 2012 sur le choix politique des Français ?

Arriverons-nous à combler l'écart qui nous sépare des Allemands ?

Ayant toujours en mémoire les conséquences dramatiques de l'hyperinflation de la République de Weimar, ces derniers ont su prendre dans

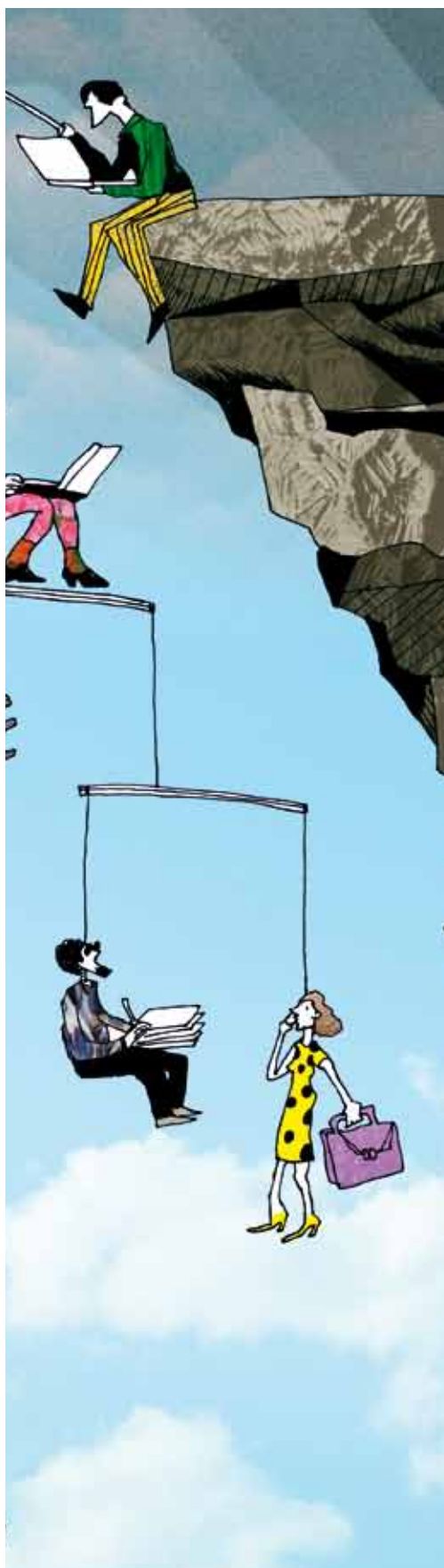
### NOTRE FONCTIONNEMENT EST EUROPÉEN ET INTERNATIONAL

les temps les mesures limitant un endettement massif.

Aujourd'hui, nous comprenons tous quotidiennement que notre fonctionnement est définitivement européen et international.

L'Union européenne et la zone euro doivent tenir, ainsi que la concertation internationale, pour éviter les faillites de banques en cascade et l'effondrement des marchés financiers. La notation des États-Unis a été abaissée pour la première fois et leur puissance économique en est partiellement ébranlée. La Chine va-t-elle venir à notre secours ? Même si cela nous paraît inquiétant en matière de souveraineté, n'oublions pas que les économies sont de plus en plus imbriquées et que, ce faisant, les Chinois protégeraient l'un de leurs marchés significatifs à l'exportation.

Autant de questions qui constituent des incertitudes gigantesques pour la réalisation des exercices budgétaires annuels : comment nos clients nationaux et internationaux vont-ils réagir ? Certains marchés vont-ils se restreindre ou se fermer ? Comment le resserrement fiscal agira-t-il sur les consommateurs et sur le résultat de nos entreprises ? Tout un ensemble de questions auxquelles il va nous falloir apporter des réponses : les scénarios et les tests de sensibilité aux hypothèses seront plus que jamais nécessaires.



© Illustration : Olivier Fontvieille

@ ÉCHANGES SUR DFCG.COM

- Pour vous abonner
- Consulter la newsletter
- Effectuer des recherches
- Accéder aux archives